

## HOTĂRÂRE

privind aprobarea organigramei și a statului de funcții pentru  
S.C. Satul Nou Grădiștea S.R.L.

Consiliul local al comunei Grădiștea, județul Călărași, întrunit în ședință ordinară de lucru  
în ziua de 29 februarie 2016,

Având în vedere:

- Raportul administratorului S.C. Satul Nou Grădiștea SRL, înregistrat la nr. 14/2016;
- Avizul comisiei de specialitate din cadrul consiliului local;
- Prevederile art. 36, alin. (3), lit. „b” din Legea administrației publice locale nr. 215/2001, republicată, cu completările și modificările ulterioare.

În temeiul art. 45 (1) din Legea administrației publice locale nr. 215/2001, republicată, cu completările și modificările ulterioare,

## HOTĂRĂȘTE

Art.1.-Se aprobă organigrama și statul de funcții pentru S.C. Satul Nou Grădiștea S.R.L., în forma prezentată în anexele 1 și 2, care fac parte integrantă din prezenta hotărâre.

Art.2.-Administratorul S.C. Satul Nou Grădiștea S.R.L. va aduce la îndeplinire prevederile prezentei hotărâri, iar secretarul comunei o va comunica celor interesați.

PREȘEDINTE DE ȘEDINȚĂ,



1 Contrasemnează – Secretar,  
Chirea BOTEA

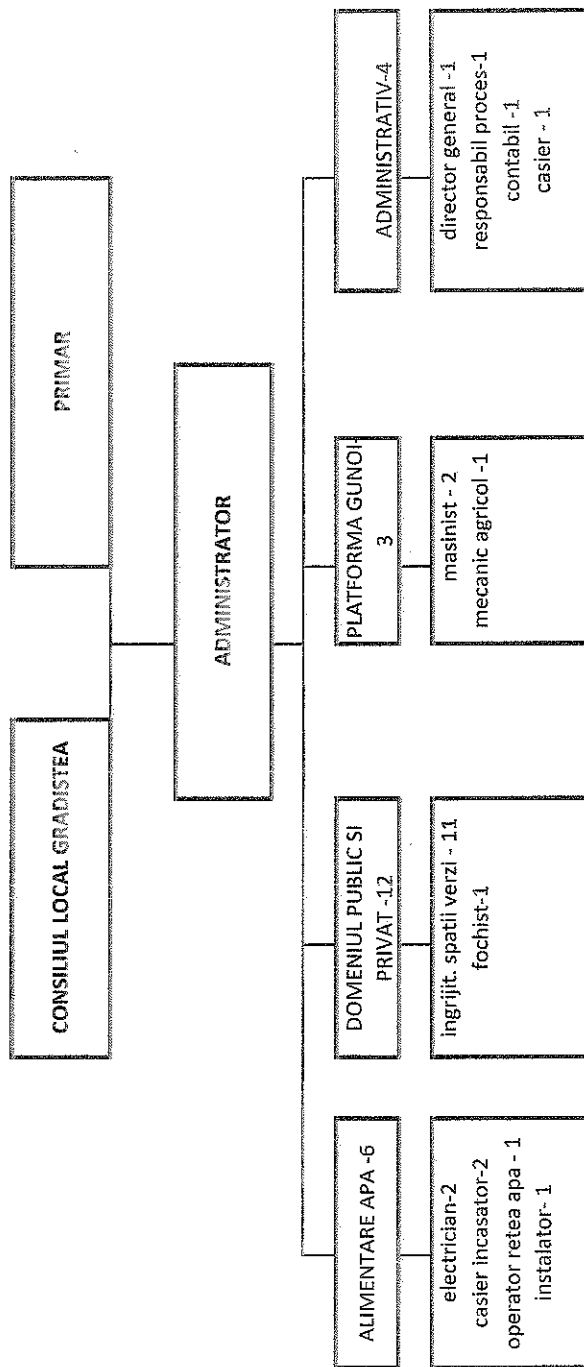
Nr. 29  
Data 29.02.2016

Adoptată în prezența a 12 consilieri din 12 în funcție, cu 12 voturi pentru — voturi împotriva și — abțineri

**S.C. SATUL NOU GRADISTEA S.R.L.**

Sediul social :sat Gradistea, comuna Gradistea, Calea Calarasi, nr.60 A, jud.Calarasi  
C.U.I : RO31117192 ; Nr.ONRC : J51/28/2013

**ORGANIGRAMA 2016**



administrator,

**S.C. SATUL NOU GRADISTEA S.R.L.**

Sediul social :sat Gradistea, comuna Gradistea, Calea Calarasi, nr.60 A, jud.Calarasi

C.U.I : RO31117192 ; Nr.ONRC : J51/28/2013

**STAT DE FUNCTII 2016**

ACTIVITATI	FUNCTIA	SALARIU BRUT LUNAR	NR. LUNI 2016	TOTAL FOND SALARII
ALIMENTARE APA	ELECTRICIAN	1.400	12	16.800
ALIMENTARE APA	ELECTRICIAN	1.400	12	16.800
ALIMENTARE APA	CASIER incasator	1.400	12	16.800
ALIMENTARE APA	CASIER incasator	1.400	10	14.000
ALIMENTARE APA	OPERATOR RETEA APA	1.400	12	16.800
ALIMENTARE APA	INSTALATOR	1.400	12	16.800
<b>TOTAL ALIMENTARE APA</b>	<b>6</b>	<b>8.400</b>	<b>12</b>	<b>98.000</b>
DOMENIUL PUBLIC SI PRIVAT	FOCHIST	1.400	12	16.800
DOMENIUL PUBLIC SI PRIVAT	INGRIJITOR SPATII VERZI	1.400	12	16.800
DOMENIUL PUBLIC SI PRIVAT	INGRIJITOR SPATII VERZI	1.400	12	16.800
DOMENIUL PUBLIC SI PRIVAT	INGRIJITOR SPATII VERZI	1.400	12	16.800
DOMENIUL PUBLIC SI PRIVAT	INGRIJITOR SPATII VERZI	1.400	12	16.800
DOMENIUL PUBLIC SI PRIVAT	INGRIJITOR SPATII VERZI	1.400	12	16.800
DOMENIUL PUBLIC SI PRIVAT	INGRIJITOR SPATII VERZI	1.400	12	16.800
DOMENIUL PUBLIC SI PRIVAT	INGRIJITOR SPATII VERZI	1.400	12	16.800
DOMENIUL PUBLIC SI PRIVAT	INGRIJITOR SPATII VERZI	1.400	12	16.800
DOMENIUL PUBLIC SI PRIVAT	INGRIJITOR SPATII VERZI	1.400	11	15.400
DOMENIUL PUBLIC SI PRIVAT	INGRIJITOR SPATII VERZI	1.400	8	11.200
<b>TOTAL DOMENIUL PUBLIC SI PRIVAT</b>	<b>12</b>	<b>16.800</b>	<b>12</b>	<b>194.600</b>
PLATFOPRMA GUNOI	MASINIST	1.600	12	19.200
PLATFOPRMA GUNOI	MASINIST	1.671	12	20.052
PLATFOPRMA GUNOI	MECANIC AGRICOL	1.582	12	18.984
<b>TOTAL PLATFOPRMA GUNOI</b>	<b>3</b>	<b>3.253</b>	<b>12</b>	<b>58.236</b>
ADMINISTRATIV	DIRECTOR GENERAL	2.486	12	29.832
ADMINISTRATIV	RESPONSABIL PROCES	1.400	8	11.200
ADMINISTRATIV	CONTABIL	1.600	12	18.600
ADMINISTRATIV	CASIER CENTRAL	1.400	12	16.500
<b>TOTAL ADMINISTRATIV</b>	<b>4</b>	<b>6.886</b>	<b>44</b>	<b>76.132</b>
<b>TOTAL GENERAL</b>	<b>25</b>	<b>35.339</b>	<b>12</b>	<b>426.968</b>

Administrator,

